

contextflow ADVANCE Chest CT ^{CE 0123}

Logiciel complet de détection assistée par ordinateur pour les pathologies interstitielles, la BPCO et le cancer du poumon.

DETECT / Détection des nodules

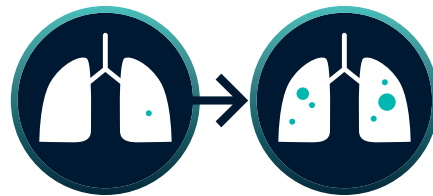
Détection & mesures automatiques des nodules à partir de votre Viewer PACS. La caractérisation des nodules peut réduire les faux positifs/négatifs.*

*JACR, September 2022



TIMELINE / Suivi des nodules

Surveillez constamment et instantanément les évolutions chez vos patients au fil du temps. Préparez-vous aux RCP.



INSIGHTS / Analyse des tissus pulmonaires

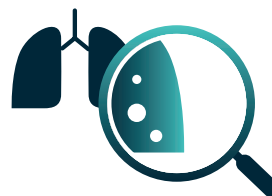
Quantification et cartes thermiques individuelles de 8 pattern pour soutenir les cas de pathologies interstitielles, de BPCO et de cancer du poumon.



SEARCH / Recherche d'images 3D*

Analyse qualitative de 19 pattern dans les scanners thoraciques. Liens avec la littérature sur les diagnostics différentiels. Recherche automatique de cas similaires dans notre base de connaissances.

*La durée moyenne d'interprétation est réduite de 31%.
(European Radiology, July 2022)

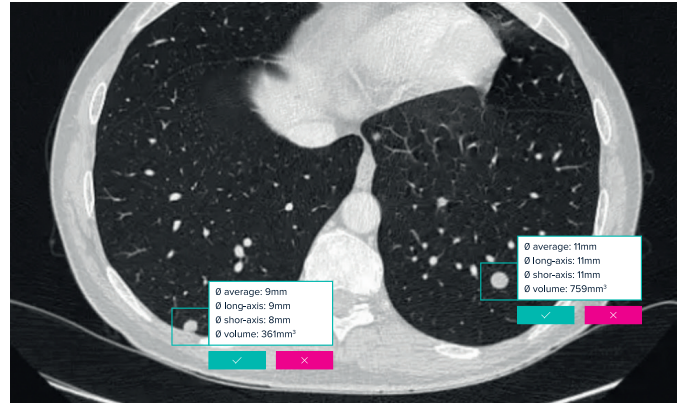


Lecture complète du thorax par CT, développée du point de vue de l'utilisateur final - c'est ce que nous attendions!

Jacob J. Visser
Radiologue, Chief Medical Information Officer, Assistant Professor of Value-Based Imaging,
Erasmus Medical Center Rotterdam

Exploitez tout le potentiel d'ADVANCE Chest CT avec ces fonctions fonctions intégrées à votre workflow

Method (Acquisition)	Modality	Body part	Sex	View (Acq)	CTC State	Order prod time	CT Scans Acquired	Coverage (%)	CTC Number of Detected Nodules
Patient+186	CT	CHEST	M	01011844	READY	0102.2070 / 0:00	14	74	1
Patient+188	CT	CHEST	M	01011861	READY	0105.2074 / 0:00	4	15	4
Patient+192	CT	CHEST	F	01011861	READY	0108.2074 / 0:00	1	7	7
Patient+2645	CT	CHEST	F	01011866	READY	2703.2020 / 0:00	12	24	12
Patient+36	CT	CHEST	M	01011846	READY	0108.2074 / 0:00	0	11	11
Patient+4803	CT	CHEST	M	01011847	READY	0104.2074 / 0:00	19	2	2
Patient+4258	CT	ABDOMEN	F	01011866	READY	0203.2020 / 0:00	4	5	5
Patient+1958	CT	ABDOMEN	F	01011856	READY	0101.2022 / 0:00	1	9	9
Patient+1934	CT	CHEST	F	01011844	READY	0105.2074 / 0:00	20	19	19
Patient+1865	CT	CHEST	F	01011848	READY	0108.2074 / 0:00	1	2	2
Patient+4523	CT	ABDOMEN	M	01011831	READY	2703.2020 / 0:00	12	7	7
Patient+7158	CT	CHEST	M	01011847	READY	0108.2074 / 0:00	16	13	13
Patient+1958	CT	ABDOMEN	F	01011856	READY	0101.2022 / 0:00	34	18	18
Patient+102	CT	CHEST	F	01011847	READY	2703.2020 / 0:00	14	10	10
Patient+2305	CT	CHEST	M	01011848	READY	0105.2074 / 0:00	7	6	6
Patient+21	CT	CHEST	M	01011848	READY	0105.2074 / 0:00	3	2	2
Patient+4963	CT	ABDOMEN	F	01011831	READY	2703.2020 / 0:00	1	9	9
Patient+7258	CT	CHEST	M	01011847	READY	0108.2074 / 0:00	18	6	6
Patient+186	CT	CHEST	M	01011844	READY	0105.2074 / 0:00	27	4	4
Patient+858	CT	ABDOMEN	F	01011841	READY	0101.2022 / 0:00	0	1	1
Patient+1892	CT	CHEST	F	01011856	READY	2703.2020 / 0:00	6	4	4



Smart(er) Worklist

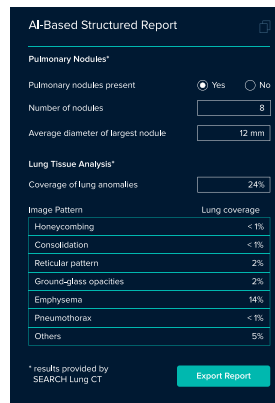
Nous pouvons enrichir votre liste de travail avec les informations suivantes:

- Nodules détectés
- Diamètre moyen du plus grand nodule (mm)
- Valeurs de couverture pulmonaire(%) pour les anomalies et les patterns individuels

Validation des nodules

Localisation et mesures des nodules automatiquement envoyées au PACS

- Évaluez les nodules détectés à partir de votre viewer PACS.
- Seuls les nodules confirmés apparaissent dans votre rapport préliminaire



Secondary Capture

Visualise en couleur les résultats + nodules détectés dans votre viewer PACS. Peut être configuré pour les éléments suivants

- Nodules
- Condensation
- Epanchement
- Emphysème
- Opacité en verre dépoli
- Rayon de miel
- Pneumothorax
- Réticulations

Rapport de données structurées

Résultats quantitatifs de l'analyse d'image envoyés automatiquement à votre PACS

- Nodules détectés
- Diamètre moyen du plus grand nodule (mm)
- Valeurs de couverture pulmonaire (%) pour les anomalies et les patterns individuels
- Un clic pour copier/coller les mesures

Gagnez du temps sans aucun clic

Vous êtes curieux de savoir comment nous pouvons vous faire gagner du temps lors de l'interprétation de vos images de scanners pulmonaires? Contactez nous pour obtenir une évaluation personnalisée de votre workflow: sales@contextflow.com

What makes contextflow unique?



contextflow.com